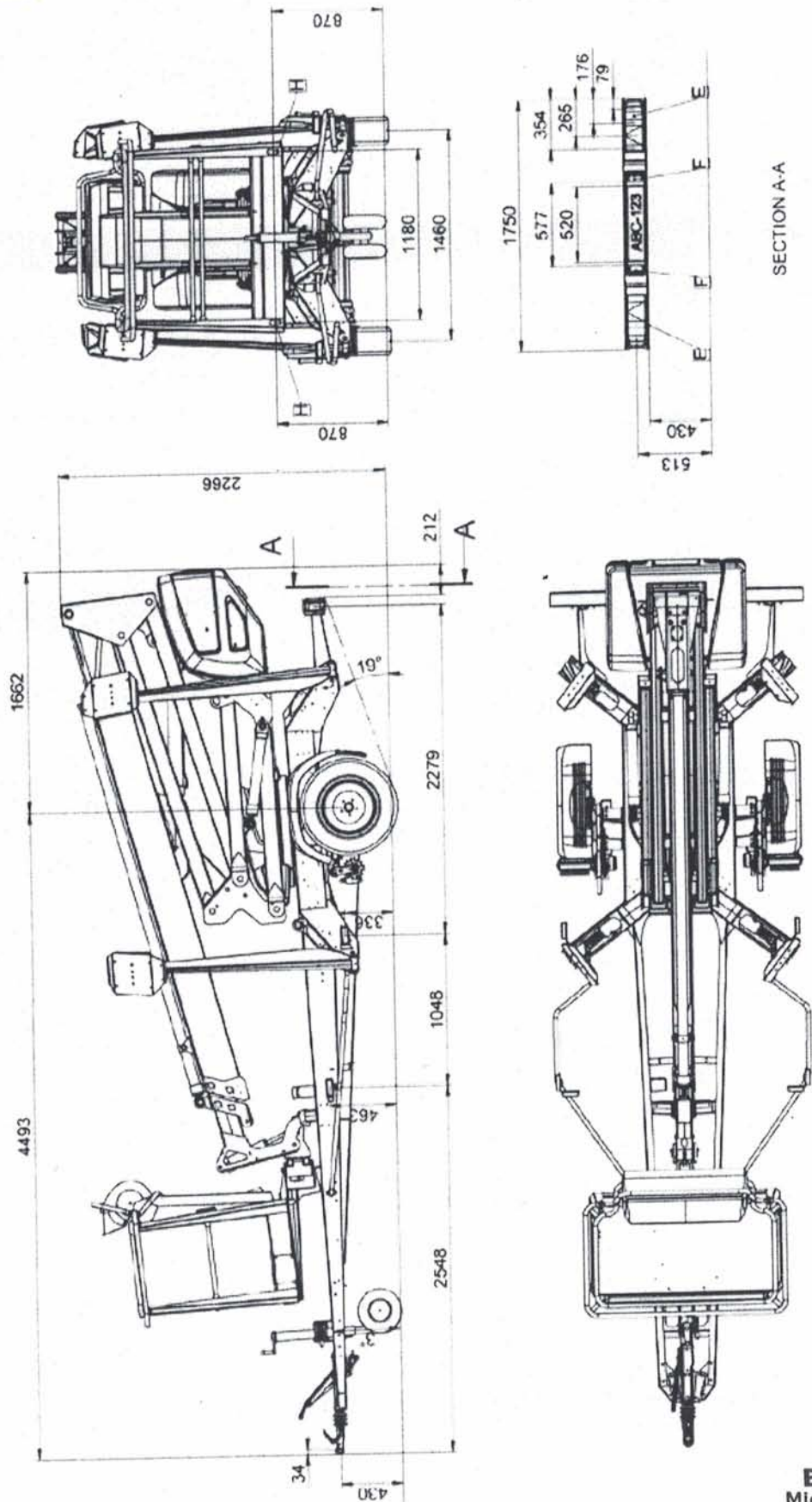


2.1. MASSZEICHNUNGEN

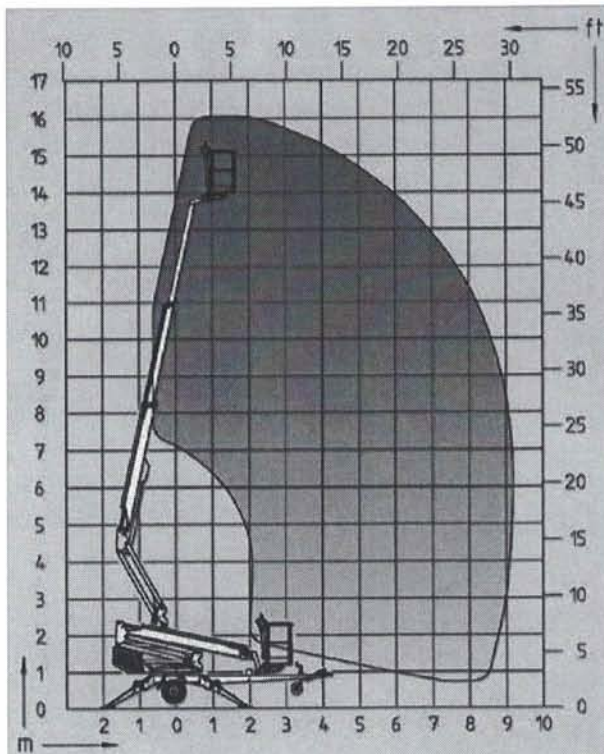
2.1.1. 160 XT II



## Dino 160XT

### Technische Daten:

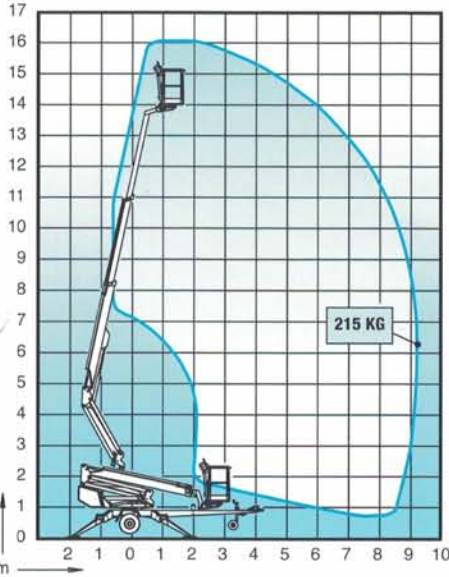
Maximale Arbeitshöhe	16,00 m
Maximale Plattformhöhe	14,00 m
Maximale seitliche Reichweite	9,10 m
Abmessungen des Arbeitskorbes	0,70 x 1,30 m
Drehbereich	endlos
Korbschwenkung	90°
Bühnentragskraft	215 kg
Transportbreite	1,78 m
Transporthöhe	2,20 m
Transportlänge	5,91 m
Abstützbreite (maximal)	3,80 m
Höchstgeschwindigkeit	100 km/h
Gesamtgewicht	1,950 kg
Fahrtrieb	elektrisch 230VAC/10A Hatz-Dieselmotor 1B20-x



# DINO 160XT/B II

- Maximale Reichweite bei voller Korblast
- Kompakt, Transportlänge nur 6,15 m
- Gesamtgewicht weniger als 2000 kg inklusive Motor (160 XT II)

## Technische Daten



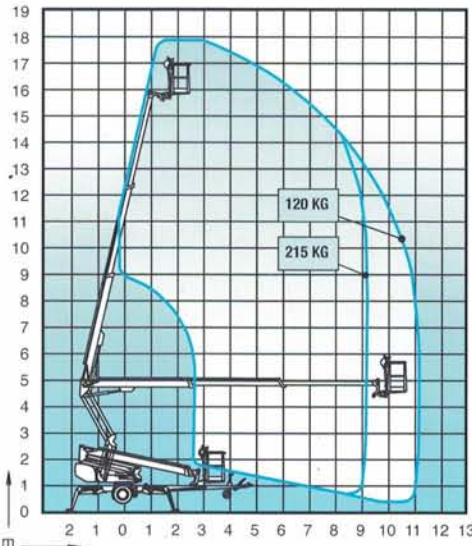
	160XT II	160XTB II
Max. Arbeitshöhe	16,00 m	16,00 m
Max. Plattformhöhe	14,00 m	14,00 m
Max. seitliche Reichweite	9,10 m	9,10 m
Abstützbreite	3,80 / 4,20 m	3,80 / 4,20 m
Korblast	215 kg	215 kg
Plattformgröße	0,70 x 1,30 m	0,70 x 1,30 m
Drehbereich	endlos	endlos
Korbschwungung	180°	180°
Steuerung	proport.	proport.
Transportlänge	6,15 m	6,15 m
Transportbreite	1,80 m	1,80 m
Transporthöhe	2,30 m	2,31 m
Gewicht	1990 kg	2195 kg
Fahrtrieb	standard	standard
Steckdosen im Arbeitskorb x 2	standard	standard
Elektromotor	standard	-
Benzinmotor	optional	-
Dieselmotor	optional	-
Batterien 235 Ah	-	standard
DC Motor	-	standard
Steigfähigkeit des Fahrtriebs	25 %	25 %



# DINO 180XT/B II

- Spiderstützen; hoher Niveau-Ausgleich
- Große seitliche Reichweite 11,2 m bei 120 kg, 9,1 m bei 215 kg

## Technische Daten



	180XT II	180XTB II
Max. Arbeitshöhe	18,00 m	18,00 m
Max. Plattformhöhe	16,00 m	16,00 m
Max. seitliche Reichweite	11,20 m	11,20 m
Abstützbreite	3,90 / 4,30 m	3,90 / 4,30 m
Korblast	215 kg	215 kg
Plattformgröße	0,70 x 1,30 m	0,70 x 1,30 m
Drehbereich	endlos	endlos
Korbschwungung	180°	180°
Steuerung	proport.	proport.
Transportlänge	6,66 m	6,66 m
Transportbreite	1,95 m	1,95 m
Transporthöhe	2,30 m	2,30 m
Gewicht	2315 kg	2380 kg
Fahrtrieb	standard	standard
Steckdosen im Arbeitskorb x 2	standard	standard
Elektromotor	standard	-
Benzinmotor	optional	-
Dieselmotor	optional	-
Batterien 235 Ah	-	standard
DC Motor	-	standard
Steigfähigkeit des Fahrtriebs	25 %	25 %



# Anhängerbühnen XT/B II Serie

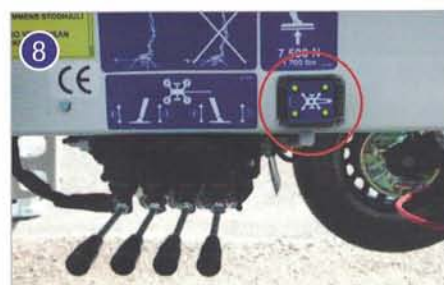
## Standardausstattung in allen DINO XT/B II – Modellen:

- Fahrtrieb; einfache Bewegung auf der Baustelle (Bild 1)
- Hydraulische Korbschwenkung 180°\* (Bild 2)  
\*) ausgenommen bei 260XTD
- Einfach zugänglicher, geräumiger Korb; Kapazität 215 kg (Bild 3)
- Große Stützplatten 280 x 360 mm (Bild 3)
- Endloser Drehbereich; einfach und funktionell
- Stabile Straßenlage
- Einfach und schnell einzurichten: perfekt für kurzfristige Arbeiten
- Einfach im Betrieb, klare und informative Steuerung (Bilder 4 und 5)
- Leistungsstarkes Ladegerät; Maschine kann während der Ladung bedient werden (XTB II Serie)
- Batterie mit hoher Kapazität, 4 x 6VDC, 235Ah. Ausreichende Kapazität für den ganzen Arbeitstag (XTB II Serie)



## Optionen für alle DINO XT/B II – Modelle

- Kabelfernbedienung für Fahrtrieb\* (Bild 6)  
\*)Standardausstattung bei 260 XTD
- 2 Joystick Steuerung (Bild 7)
- Stützenüberwachung (Bild 8)
- Benzin- oder Dieselmotor (XT II Serie) \*  
\*)Benzinmotor Standardausstattung in 210XT II und 260XTD
- Automatische Nivellierung der Stützen
- LED Arbeitslichter
- Zusätzliche Stützplatten  
500 x 500 x 35 mm + Halterung
- Zusperrbarer Kasten für Werkzeuge und Sicherheitsgeschirr (Bild 9)
- Gestell für Werkzeuge
- Ersatzrad
- 2kW Honda Generator + Träger für Batterieladung wenn 230VAC nicht verfügbar ist (XTB II Serie) (Bild 10)



**DINOLift**  
Up to the Job



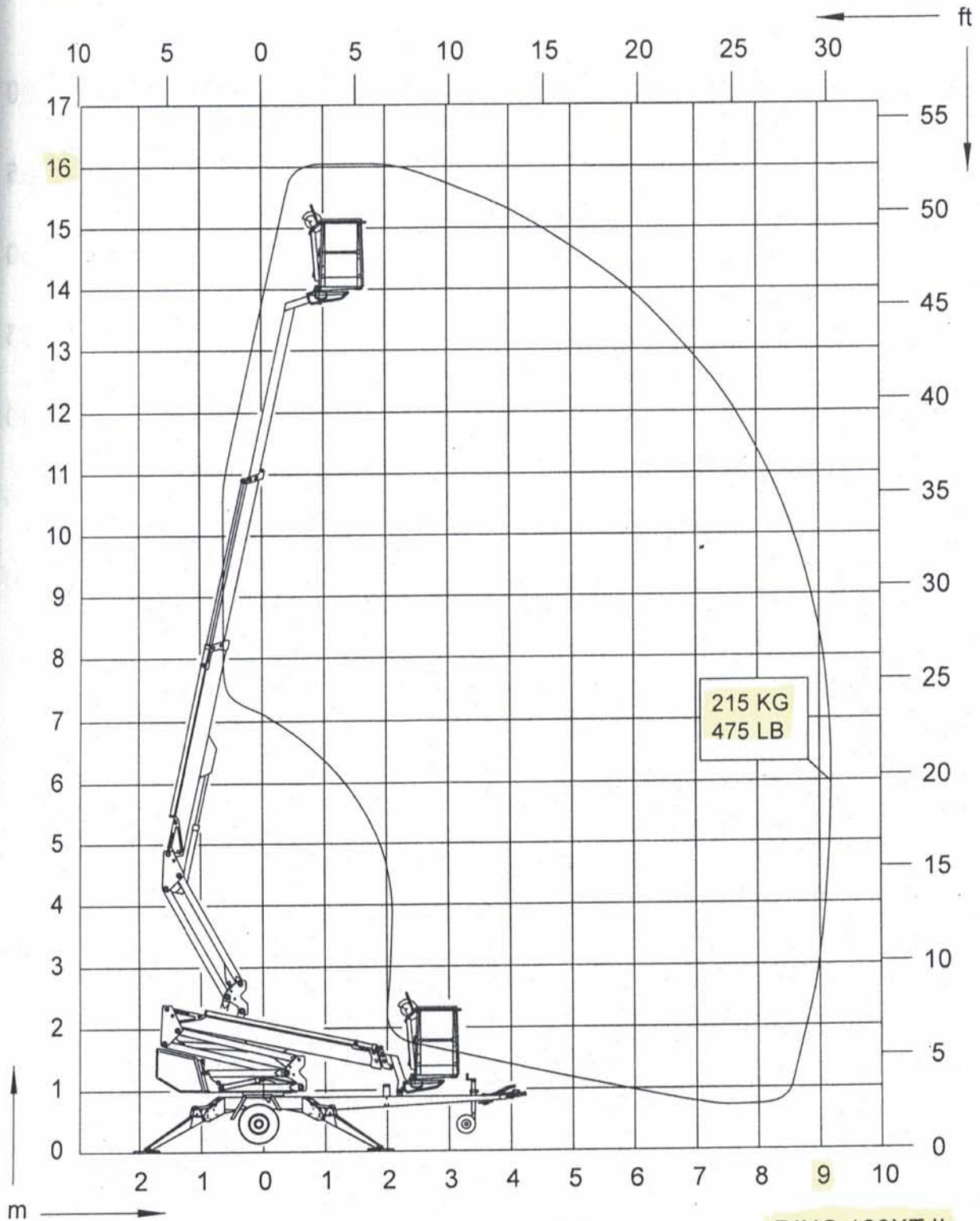
DINO® Anhängerbühnen

**DINO** XT/B II Serie

- Arbeitshöhen 16-26m
- Gelenk- und Teleskopausleger, up and over – Fähigkeit, große Reichweite
- Leicht, robust, kosteneffizient

## 2.2. REICHWEITENDIAGRAMM

### 2.2.1. 160 XT II



**DINO 160XT II**

**BAIER**  
 Mietservice  
 Otto-Hahn-Str. 3  
 79395 Neuenburg  
 Tel.: 07631 749497  
 Fax: 07631 1747377